

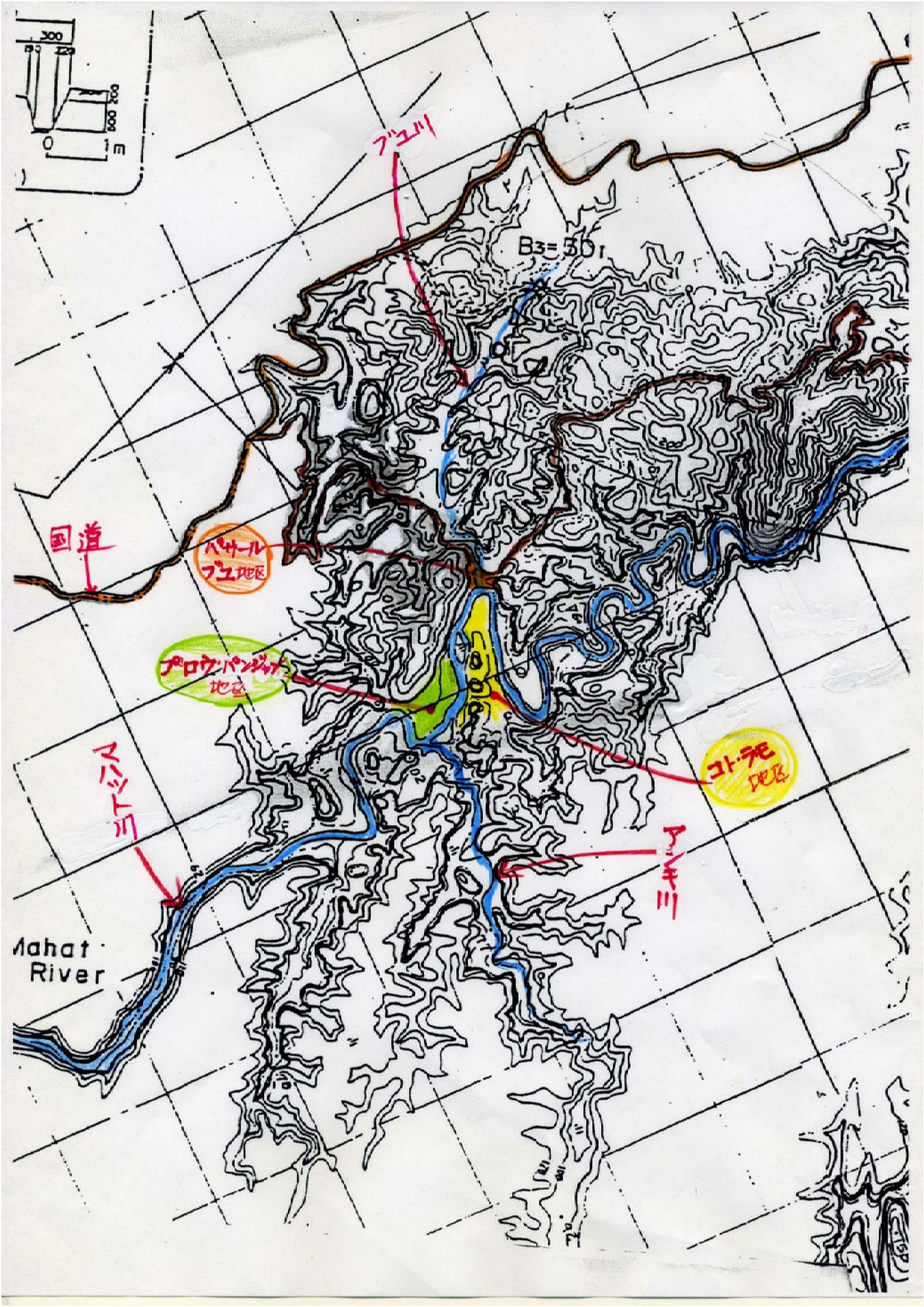
旧タンジュン・パウ村写真撮影報告書

- | | |
|----------|--------------------------------|
| 1 頁 | 旧パサール・ブユ地区の見取図 (写真撮影位置) |
| 2 頁 | 旧プロウ・パンジャン地区の見取図 |
| 3 頁 | 旧タンジュン・パウ村地図 (国道、マハット川、各地区を图示) |
| 4 頁～ 8 頁 | 旧パサール・ブユ地区の写真 (合計 16 枚) |
| 9 頁 | 旧パサール・ブユ地区の概略図 (イスワディ作成) |
| 10 頁 | 旧プロウ・パンジャン地区の概略図 (イスワディ作成) |

2012年6月11日

弁護士 奥村 秀二







1 (撮影 1985年4月)



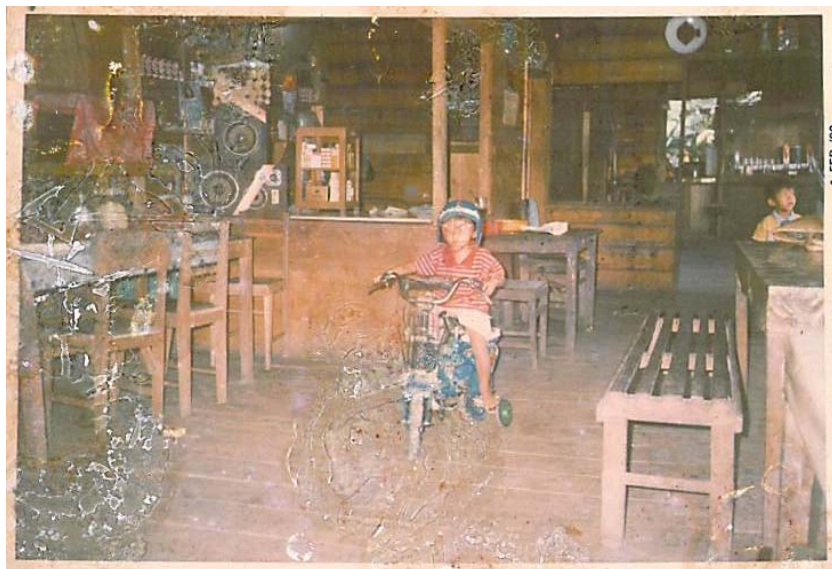
2 (撮影 1987年5月)



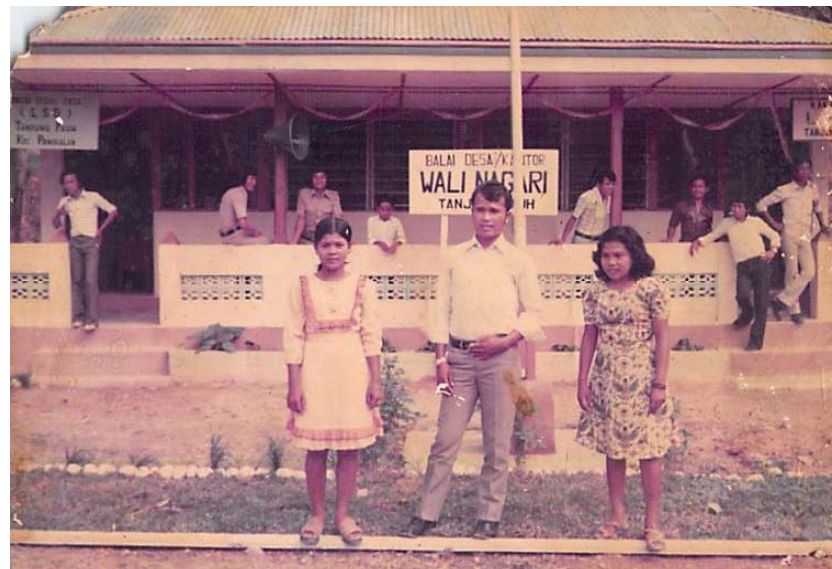
3 (撮影 1987年5月)



4 (撮影 1988年6月)



5 (撮影 1980年2月)



6 (撮影 1978年10月)



7 (撮影 1980年3月)



8 (撮影 1985年8月)



9 (撮影 1980年5月)



10 (撮影 1980年5月)



11 (撮影 1991年1月)



12 (撮影 1988年6月)



13 (撮影 1992年12月)



14 (撮影 1987年9月)



15 (撮影 1989年9月)



16 (撮影 1991年1月)



